



LE PANNEAU DES ÉMOTIONS

EN HÉMATO-ONCOLOGIE PÉDIATRIQUE

POHO - CHU Rennes, 29 novembre 2024

LE PANNEAU DES ÉMOTIONS

1. L'HISTOIRE

- Le contexte
- L'expérience d'une mère : de l'impuissance à l'inventivité
- L'intuition

2. OBJECTIFS, CAHIER DES CHARGES ET SYMBOLIQUE

3. LA RÉALISATION

4. PREMIÈRES OBSERVATIONS SUR LE TERRAIN

5. CONCLUSION

1. L'HISTOIRE

Le contexte



- Projet né de l'intuition d'une mère.
- Contexte : enfant de 4 ans hospitalisée : urgences, pédiatrie et réanimation (pronostic vital engagé).
- Sept. 2020 : 1^e poussée : encéphalite, perte progressive des capacités motrices (marche, tenue de tête, parole...) → enfant très angoissée n'ayant plus la capacité d'exprimer son vécu émotionnel ni son ressenti de la douleur.
- Nov. : récupération en SSR puis 2^e poussée → diagnostic de lymphohistiocytose hémophagocytaire.
- Déc. : transfert à Necker.
- Janvier 2021 : Retour à Brest en oncopédiatrie, accompagnement au jour le jour en soins palliatifs.
- Janvier 2022 : décès. Poursuite de l'accompagnement de la famille.

1. L'HISTOIRE

Accompagnement de cette mère de patiente durant la maladie et après le décès :

- Douleur et détresse face à la souffrance de l'enfant, face à l'incertitude...
- Enfant de 4 ans consciente mais aphasique... → Impuissance à exprimer, donc pour la mère à « décoder » ses ressentis : angoisses, émotions, douleur...

**L'expérience d'une mère :
de l'impuissance
à l'inventivité**



→ Outils classiques limités,
peu/pas adaptés

- Besoin de connaître et d'apprivoiser cette « petite fille que je ne comprenais pas »



1. L'HISTOIRE

L'intuition

Créer un panneau animé qui permette l'expression de l'enfant

→ Groupe de travail mené en 2022–2023 avec la collaboration de toute l'équipe autour de la psychologue : soignants, enseignants, clowns...

avec la présence régulière de cette mère « aidant experte ».

2. OBJECTIFS, CAHIER DES CHARGES ET SYMBOLIQUE

3 objectifs

Permettre à l'enfant hospitalisé

- de stimuler son imaginaire, d'inventer des histoires...
- d'interagir avec ceux qui l'entourent : famille, psychologue, soignants, clowns, enseignants...
- d'exprimer ses émotions tout au long de sa maladie
 - *prendre conscience,*
 - *être soulagé,*
 - *être compris, être accompagné/aidé*



2. OBJECTIFS, CAHIER DES CHARGES ET SYMBOLIQUE

Cahier des charges



- ✓ Attrayant (graphisme, couleurs, taille...)
- ✓ Lavable et résistant (produits d'entretien)
- ✓ Magnétique
- ✓ Non limitant → intuition précieuse : la possibilité d'écrire au feutre !

2. OBJECTIFS, CAHIER DES CHARGES ET SYMBOLIQUE

De l'intuition à la maquette



Maquette peinte par la mère de la patiente.

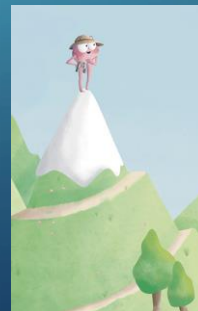
« Ce type d'outil dont elle aurait aimé que sa fille puisse disposer... et qui pourrait être utile à d'autres ».

2. OBJECTIFS, CAHIER DES CHARGES ET SYMBOLIQUE

La symbolique

Les scènes, les personnages, les lieux et les accessoires ont été choisis et travaillés pour leur symbolique

- L'ascension, car la maladie est un sommet à vaincre
→ montagne, phare...
- Le refuge, car l'enfant a besoin de sécurité
→ maison, grotte...
- La solitude, car l'enfant a besoin d'un espace à lui
→ île, grotte, rocher...
- Les éléments adverses, car ils sont nombreux
→ vagues, vent, nuages...



2. OBJECTIFS, CAHIER DES CHARGES ET SYMBOLIQUE

La symbolique



- L'espace, car l'enfant a soif de liberté → la plaine, la mer, le ciel... et espace d'écriture
- La vie, car c'est le moteur de l'enfant → champs, nature, scènes de vie...
- L'interaction, car l'isolement est pesant → petites scènes de groupe...
- Le plaisir, car l'enfant a besoin de réconfort et de récompense → gourmandises, jeux...

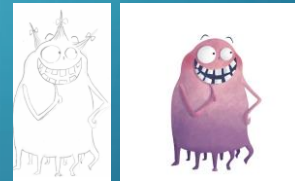


3. LA RÉALISATION

De la maquette à l'objet final



- Recrutement et choix d'un illustrateur : une étudiante en design à Nantes ;
- Allers-retours réguliers pour affiner le design ;



- Projet abouti en octobre 2023 grâce au soutien des associations *Leucémie Espoir 29* et *Camilien et la Team*.



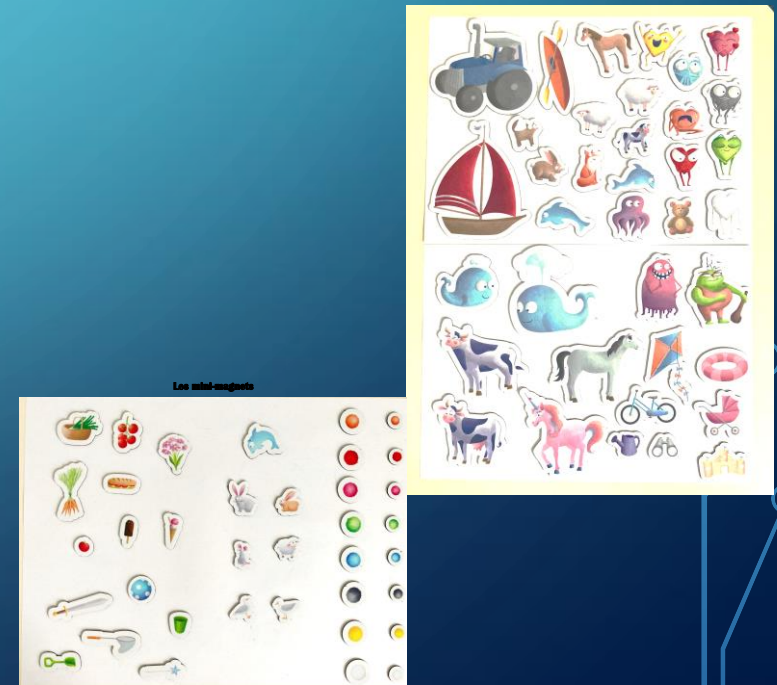
3. LA RÉALISATION

Mise en place dans le service

Novembre 2023 : 5 tableaux reçus
(chacun accompagné d'une boîte de 72 magnets)



- 3 chambres sont équipées de panneaux fixes
- 2 panneaux sont gardés mobiles, permettant :
 - D'être apportés auprès des enfants dans les chambres qui n'en sont pas équipées.
 - D'être utilisés pour les consultations externes par la psychologue.



**Au niveau
de l'imaginaire**

4. PREMIÈRES OBSERVATIONS

UNE EXPRESSION LARGE

- L'enfant dispose de 72 magnets pour mettre en scène ce qu'il souhaite.
- Il peut également utiliser des feutres sur le tableau et sur les magnets, pour une appropriation et une liberté d'expression totale.



**Au niveau
de l'imaginaire**

4. PREMIÈRES OBSERVATIONS

AU-DELÀ DES PRÉVISIONS...

L'enfant s'approprie et détourne fréquemment les éléments pour s'exprimer sur des situations qu'il rencontre.

Les couleurs « pastel » du tableau ne sont pas un obstacle à l'expression d'émotions plus sombres...

- *Exp : du monstre au lavage de dents...
exprimer le poids et l'acceptation des contr*
- *Exp : de la « méchanceté » à la colère...
exprimer l'insupportable de la maladie.*
- *Exp : du calme à la tempête et la noyade...
exprimer la perte de sens et la révolte.*



4. PREMIÈRES OBSERVATIONS

**Au niveau
des interactions**

UNE PRISE EN MAIN AISÉE

- Les enfants apprécient et investissent bien l'outil lorsqu'il leur est présenté.
- Actuellement, ils s'en servent essentiellement :
 - Seuls
 - Avec leur famille : parents, fratrie
 - Avec la psychologue : outil de médiation très adapté, favorisant le lien et l'expression de sentiments d'une manière douce et moins défensive.
- Pas d'appropriation à ce stade par les soignants, les enseignants et les clowns → outil de médiation à investir
- Opter pour une mise à disposition systématique.



Au niveau de l'expression des émotions

4. PREMIÈRES OBSERVATIONS

IDENTIFICATION ET EXPRESSION

- 7 personnages-magnets permettent à l'enfant d'identifier 7 émotions différentes (associées à 7 couleurs distinctes),
- Un 8^e personnage laissé blanc permet à l'enfant de dessiner l'émotion qu'il souhaite.
- 8 billes colorées de deux tailles différentes permettent de découvrir des intensités d'émotions différentes.



NOTIONS DE DYNAMIQUE ET D'AMBIVALENCE

Accès grâce aux billes des émotions aux notions

- ✓ d'évolution des émotions : la peur peut grandir ou diminuer, ou laisser place à une autre émotion...
- ✓ d'ambivalence des émotions : on peut ressentir plusieurs émotions à la fois.



**Au niveau
de l'expression
des émotions**

4. PREMIÈRES OBSERVATIONS

DERRIÈRE L'ÉMOTION, UN BESOIN À SATISFAIRE

- ✓ L'enfant apprend à identifier le besoin qui se cache derrière l'émotion
- ✓ Il cherche des moyens pour le satisfaire...

Exp : le bonhomme coincé en haut du manège a peur...

→ *Proposition d'apporter une échelle pour l'aider à descendre.*



Exp : le bonhomme seul est triste...

⇒ *proposition de lui apporter de la compagnie...*



5. CONCLUSION

- Un outil ludique investi et apprécié par les jeunes enfants ;
- Un outil riche pour l'exploration des émotions et le développement de l'imaginaire ;
- Un outil qui donne l'initiative aux enfants pour rechercher des solutions aux préoccupations mises en scène ;
- Un outil d'interaction encore à développer ;
- La réflexion pour la création de **5 panneaux complémentaires** est en cours...
 - Des univers différents pour des âges différents (magnétothèque).
 - Création d'une association pour la conception et la diffusion des panneaux : *Cœurs vaillants*, avec la collaboration de JL Roubira (*Dixit*).





MERCI POUR VOTRE ATTENTION !